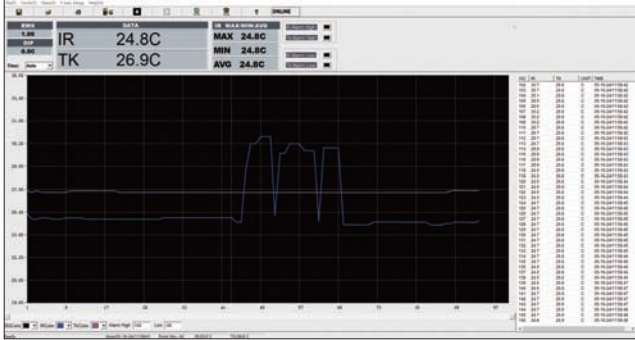




BİLGİ  
ÇIKIŞI

## KIZILÖTESİ TERMOMETRE (YÜKSEK SICAKLIK TİPİ) 0218-B610

bilgisayar yazılımı (dahil): veri toplamak, görüntülemek  
ve saklamak için USB kablosuyla yazılıma bağlanın



- Birimler: °C/°F
- MAX/MIN/AVG/DIF modu
- Tetik kilidi sürekli ölçüm fonksiyonu
- Ayarlanabilir ışınım katsayısı: 0,10~1,00
- 100 veri depolama
- Yüksek ve düşük alarm
- Otomatik veri tutma
- Düşük pil göstergesi
- Otomatik güç kapatma
- Bilgisayar yazılımı dahildir



üç ayak (dahil)



K tip termokupl (dahil)

### ÖZELLİKLER

Kızılötesi sistem	sıcaklık aralığı	-50°C~1850°C/-58°F~3362°F
	sıcaklık hassasiyeti	±(2%· t +3,0°C) (-50°C~20°C'de); ±(1%·t+1,0°C) (20°C~500°C'de); ±1,5% (500°C~1000°C'de); ±2,0% (1000°C~1850°C'de)
	sıcaklık çözünürlüğü	0,1°C/°F (<1000°C/°F), 1°C/°F (≥1000°C/°F)
	nokta boyutuna olan mesafe (D:S)	50:1
	ışınım katsayısı	0,10~1,00 (ayarlanabilir)
	tekrarlılık	±1,5°C (-50°C~20°C'de); ±0,5% or ±0,5°C (20°C~1850°C'de)
	yanıt süresi	150ms
	spektral yanıt	8µm~14µm
K-tip termokupl sistemi (elektrik sinyali)	konumlandırma lazeri	çift noktalı, sınıf 2 lazer ürünü, çıkış<1mW, dalga boyu 630nm~670nm
	sıcaklık aralığı	-50°C~1370°C/-58°F~2498°F
	sıcaklık hassasiyeti	±(1,5%· t +3°C) (-50°C~1000°C'de) ±(1,5%·t+2°C) (1000°C~1370°C'de)
	sıcaklık çözünürlüğü	0,1°C/°F (<1000°C/°F), 1°C/°F (≥1000°C/°F)
Güç kaynağı	tekrarlılık	±1,5%
Çalışma ortamı	Güç kaynağı	1×9V pil
	Çalışma ortamı	sıcaklık: 0°C~50°C nem: 10%RH~90%RH (yoğuşmasız)
Depolama ortamı	Depolama ortamı	sıcaklık: -10°C~60°C nem:<80%RH (yoğuşmasız)
Boyut	Boyut	204×155×52mm
Ağırlık	Ağırlık	315g

### STANDART TESLİMAT

Ana ünite	1 adet
9V pil	1 adet
USB kablosu	1 adet
K tip termokupl	1 adet
Üç ayak	1 adet

### K-TİP TERMOKUPLUN ÖZELLİKLERİ

Sıcaklık aralığı	-40°C~250°C
Sıcaklık hassasiyeti	±2,5°C
Uzunluk	1m