

BİLGİ ÇIKIŞI

DAHİLİ BLUETOOTH



TERMOKUPL TERMOMETRE (DÖRT KANAL) 0323-CT47

- Birimler: °C/°F/K
- Kanallar 7 tip termokupl K, J, T, E, R, S ve N ile uyumludur
- MAX/MIN/AVG/DIF modu
- 72000 veri depolama
- Ofset değeri telafisi
- Veri tutma fonksiyonu
- Ekran arka ışığı
- Aralık aşımı göstergesi
- Pil seviyesi göstergesi
- Otomatik kapanma
- Dahili Bluetooth, mobil uygulama dahildir
- Bilgisayar yazılımı dahildir



K-tip termokupllar (dahil)

bilgisayar yazılımı (dahil): USB üzerinden PC yazılımına bağlanarak veri aktarır, kablolu bağlantı ile veri kaydı ve görüntülemesi yapar

ÖZELLİKLER

Termokupl tipi	J/K/T/E/R/S/N
Sıcaklık aralığı (elektrik sinyali)	K: -200°C~1372°C
	J: -200°C~1200°C
	T: -200°C~400°C
	E: -150°C~1000°C
	R: 300°C~1767°C
	S: 300°C~1767°C
Sıcaklık hassasiyeti (elektrik sinyali)*	±(0,2%· t +0,6°C) (10°C~1767°C'de); ±(0,4%· t +1,2°C) (200°C~10°C'de)
	0,1°C (<1000°C); 1°C (≥1000°C)
Tekrarlılık	±(0,1%· t +0,3°C)
Yanıt süresi	500ms
Günlük kaydı aralığı	1s~24h (ayarlanabilir)
Bellek kapasitesi	72000
Bilgi iletimi	TIP-C USB, Bluetooth
Güç frekansı anti-parazit	50/60Hz
Giriş koruması	60Vmax
Düşmeye dayanıklı	1m
Güç kaynağı	3×AAA alkalin pil, çalışma süresi>30h;
	TYPE-C USB (yalnızca bir PC gücüne bağlanabilir)
Çalışma ortamı	sıcaklık: -10°C~50°C
	nem: <90%RH (yoğuşmasız)
Depolama ortamı	sıcaklık: -20°C~60°C
	nem: <90%RH (yoğuşmasız)
Boyut	180×63×38mm
Ağırlık	250g (dahil pil)

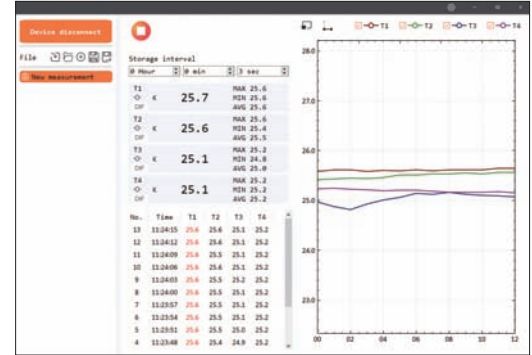
*Hassasiyet 18°C ile 28°C arasındaki ortam sıcaklığı için belirtilmiştir,yukarıdaki spesifikasyon termokupl prob hatasını içermez

STANDART TESLİMAT

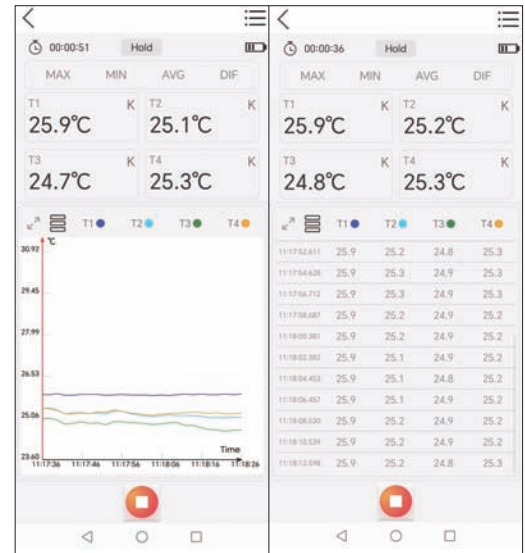
Ana ünite	1 adet
Pil (AAA)	3 adet
USB kablosu	1 adet
K-tipi termokupl (0323-K01)	4 adet

OPSİYONEL AKSESUARLAR

Üç ayak	0701-TR175
---------	------------



mobil APP (dahil): Bluetooth ile mobil uygulamaya bağlanır verileri görüntüler, kaydeder ve cihazda depolanan verileri dışa aktarabilir



K-TİP TERMOKUPLUN ÖZELLİKLERİ **

Kod	Aralığı	Hassasiyet	Uzunluk
0323-K01	-30°C~260°C	±2,5%	900mm

**Diğer modeller, sıcaklık aralığı ve termokupllar özelleştirilebilir