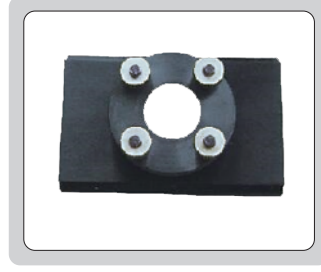


Önceki sayfanın devamı



elektronik nem geçirmez kutu
(opsiyonel)



çıkarılabilir sıvı test seti
(opsiyonel)

STANDART TESLİMAT

| | |
|------------|--------|
| Ana ünite | 1 adet |
| Bilgisayar | 1 adet |
| Yazılım | 1 adet |

OPSİYONEL AKSESUARLAR

| | |
|-------------------------------|----------------|
| Katı toz tablet pres makinesi | FTI-A170-TPM-1 |
| Tablet pres kalıpları | FTI-A170-TPM-2 |
| KBr (SP sınıfı) | FTI-A170-KBR-1 |
| KBr harcı | FTI-A170-KBR-2 |
| Çıkarılabilir sıvı test seti | FTI-A170-FLU |
| Elektronik nem geçirmez kutu | FTI-A170-MPB |

6

KARBON VE SÜLFÜR ANALİZÖRÜ CSA-R300

YÜKSEK SÜLFÜR KANALI GEREKSİNİMLERİNE
GÖRE ÖZELLEŞTİRİLEBİLİR



- Demir ve çelik metalurjisi, toz metalurjisi, manyetik malzemeler, yeni enerji, üçüncü taraf testleri, araştırma enstitüleri vb. alanlarda yaygın olarak kullanılır.
- Çelik, dökme demir, alaşımlar, çimento, kum, cam, kireç, kauçuk, katalizörler, toprak, yarı iletkenler, elektronik malzemelerdeki karbon ve sülfür analizi, metal cevherleri, seramikler ve diğer katı malzemeler
- Üst düzey kızılötesi algılama sistemi ve hava devresi sistemini temel bileşenlerinin benimsenmesini sağlar, algılamanın kararlılığını ve doğruluğunu sağlar
- Yüksek frekanslı ısıtma sistemi, yüksek frekanslı çalışmanın uzun vadeli güvenilirliğini sağlamak için özel yüksek frekanslı kapasitörler kullanır
- Alman ithal özel dış metal toz filtresini kullanılmıştır, sökülmesi ve temizlenmesi kolaydır
- Doğru tartım için elektronik terazi, kroze kütlesinin otomatik darası, numune ağırlığının otomatik girişi
- Yazılım solenoid durumunu, sinyal alma durumunu, yüksek frekans durumunu, taban çizgisi durumunu vb. izleyebilir.
- Veri yönetimi ve depolama, sorgulama ve istatistikler, proje yazdırma, rapor oluşturma



Devam ediyor

Önceki sayfanın devamı

ÖZELLİKLER

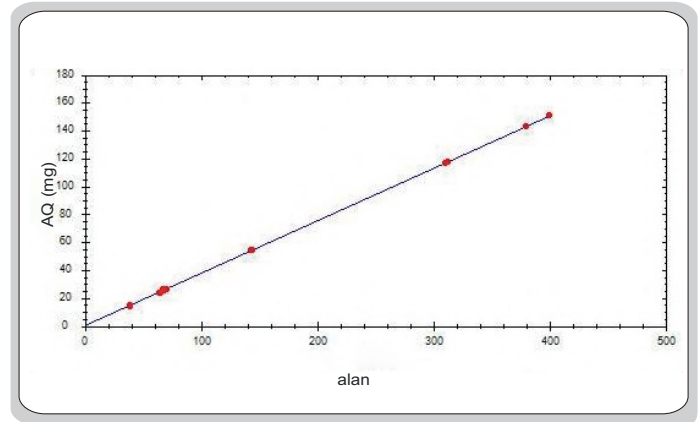
| | |
|----------------------|--|
| Dedektör | pyroelektrik katı hal kızılötesi dedektörler |
| Işık kaynağı | kızılötesi ışık kaynağı |
| Kanal yapılandırması | yüksek karbonlu, düşük karbonlu, düşük sülfürlü standart |
| Termostatik | gaz odası termostat kontrolü |
| Analiz aralığı | düşük karbon: 0,6%ppm~0,1%, yüksek karbon: 0,1%~50%, düşük sülfür: 0,6%ppm~0,3%* |
| Analiz doğruluğu | karbon:1ppm veya RSD≤0,5%, Sülfür:1ppm veya RSD≤1,0% |
| Hassasiyet | 0,01ppm |
| Analiz süresi | 30s~40s |
| Örnek tartım | önerilen aralık 0,1g~0,5g; numune içeriğine göre değiştirilebilir |
| Yanma fırını | 18MHz; 2,7KVA |
| Taşıyıcı gazı | oksijen konsantrasyonu ≥99,5% |
| Motive gazı | azot konsantrasyonu ≥99,5% |
| Güç kaynağı | AC220V±10%, 50Hz, 16A |
| Boyut (L×W×H) | 550×760×770mm |
| Ağırlık | 100kg |

*Tartım hacminin değiştirilmesi analiz aralığını 100%'e kadar genişletebilir, 0,3-30% analiz aralığı ile yüksek sülfür kanalı için özelleştirilebilir

STANDART TESLİMAT

| | |
|------------------------------|-----------|
| Ana ünite | 1 adet |
| Bilgisayar | 1 adet |
| Yazılım | 1 adet |
| Toz koruyucu | 1 adet |
| Elektronik terazi (8311-60) | 1 adet |
| Yazıcı | 1 adet |
| Basınç valfi | 1 adet |
| Standart numune | 3 adet |
| Soda kireci (CSA-R300-SL) | 1 adet |
| Tungsten akısı (CSA-R300-TF) | 1 adet |
| Kurutucu (CSA-R300-DE) | 1 adet |
| Pota (CSA-R300-CR) | 1000 adet |
| Araç | 1 set |

ANALİZ GRAFİĞİ



ANALİZ YAZILIMI (DAHİL)

