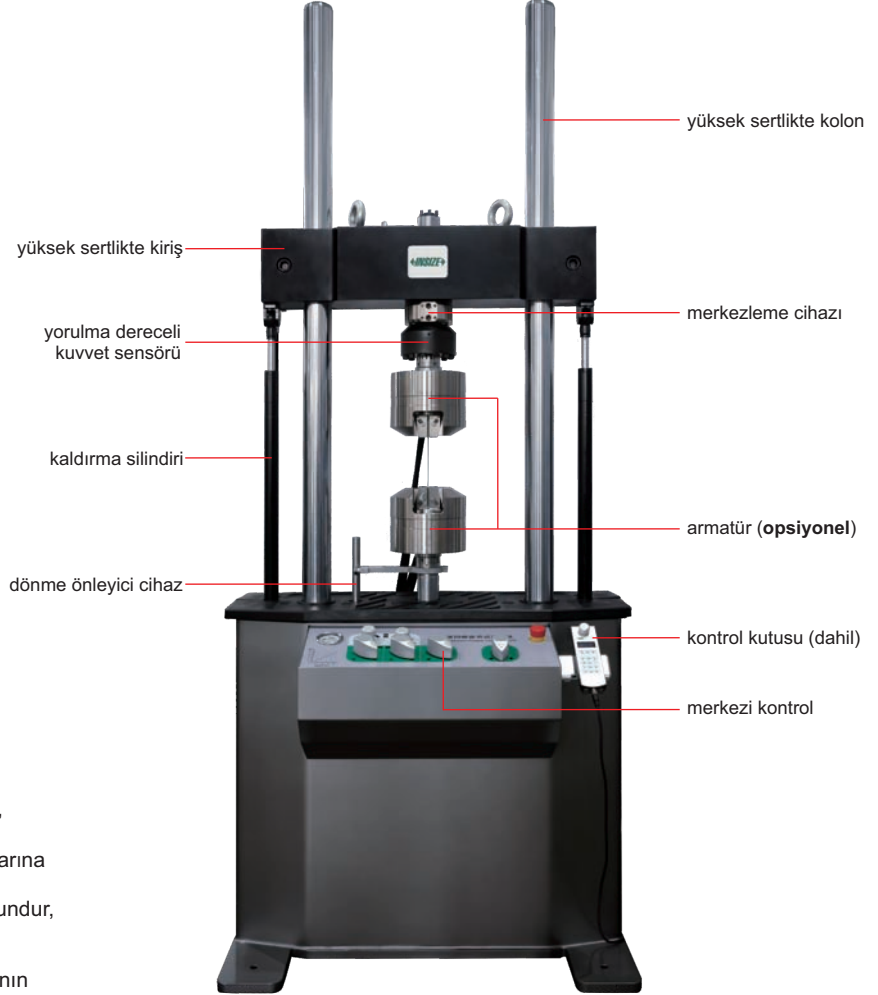
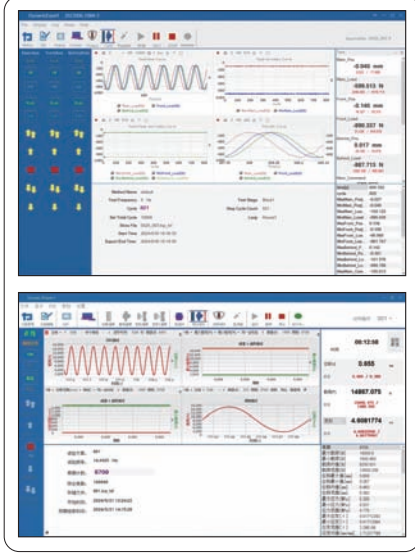




DİKKAT: TEST YÖNETİMİNE
GÖRE ÖZELLEŞTİRİLEBİLİR

ELEKTRO-HİDROLİK SERVO YORULMA TEST CİHAZLARI (AŞAĞI MONTELİ SİLİNDİR)

yazılım (dahil)



FTM-D100

- ASTM D3479, ASTM D7615, GB/T 3075, HB5287, GB/T 15248, GB/T 6398, GB/T 4161, GB/T21143, ASTM 1290, ASTM-E399, JIG 556-2011 standartlarına uygundur
- Çekme, sıkıştırma, bükme, çekme-germe için uygundur, sıkıştırma-sıkıştırma, gerilim-sıkıştırma ve diğer mekanik testlerin verilerini verebilir
- Kompozit malzemeler, çelik, alüminyum alaşımlarının yorulma testi, süper alaşımlar vb. için uygundur

ÖZELLİKLER

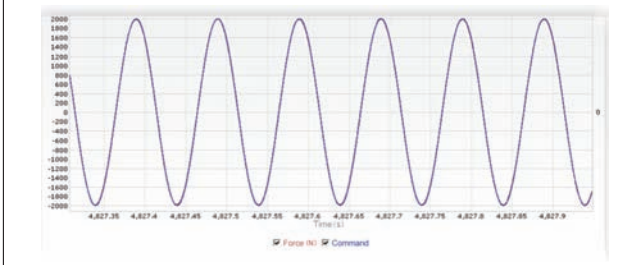
Kod	FTM-D50	FTM-D100	FTM-D250	FTM-D500
Maks. test kuvveti	50kN	100kN	250kN	500kN
Statik kuvvet ölçümünün hassasiyeti	±0,5% belirtilen değerden			
Dinamik kuvvet ölçümünün hassasiyeti	±2% belirtilen değerden			
Test kuvveti aralığı	0,5%~100%FS			
Aktüatör stroku*	±75mm			
Deplasman ölçümünün hassasiyeti	doğrusallık hatası <40µm, tekrarlanabilirlik <0,001%FS			
Frekans dışı aralık	0~100Hz			
Konsantriklik	≤5%			
Dikey test alanı*	1120mm	1200mm	1235mm	2000mm
Etkili test genişliği	540mm	540mm	650mm	780mm
Test dalga formu	sinüs dalgası, kare dalga, üçgen dalga, rampa dalgası, rastgele dalga, spektral yükleme, tarama frekansı, vb.			
Sertlik	5×10 ⁹ N/m			
Boyut (L×W×H)	1040×730×3000mm	1040×730×3000mm	1265×900×3800mm	1500×980×4200mm
Ağırlık	1050kg	1150kg	1650kg	2400kg
Güç kaynağı	AC 380V, 3Ø, 50Hz			

*Test gereksinimlerine göre özelleştirilebilir

Devam ediyor

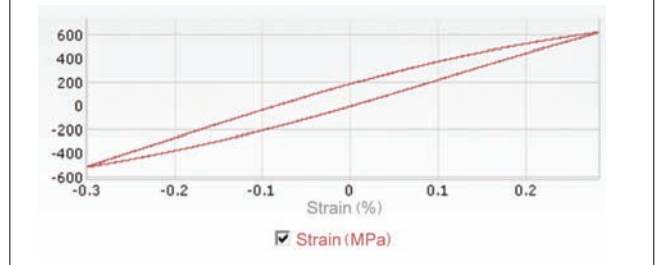
Önceki sayfanın devamı

ÇALIŞMA KOŞULUNUN DALGA FORMU



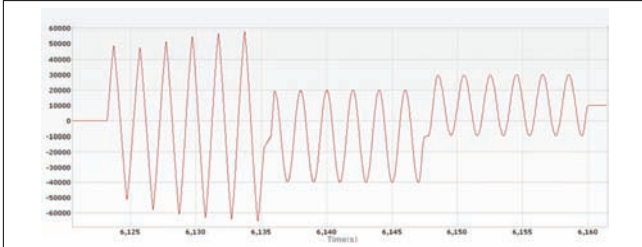
yüksek döngülü yorulma test

- Numunelerin veya bileşenlerin arızalanana kadar döngüsel testi ve numunelerin mekanik çatlak, kırılma yorulma testi.



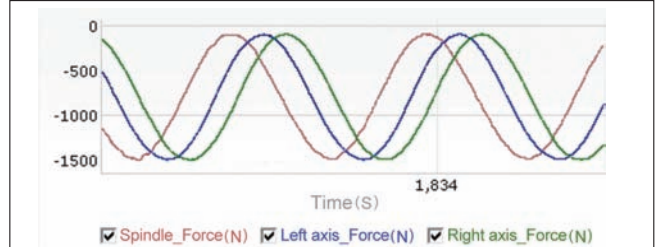
düşük döngülü yorulma test

- Gerinim kontrollü veya yük kontrollü yorulma testleri gerçekleştirir. Kuvvet ve gerinim histerezis döngüsü verilerinin eşzamanlı olarak elde edilmesini sağlar.



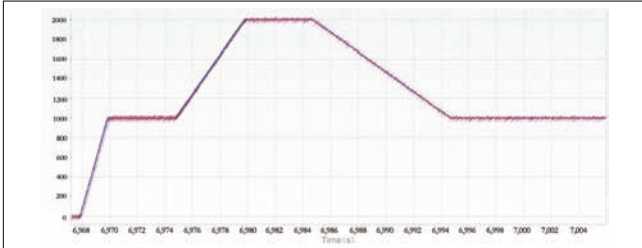
blok dalga yükleme

- Parçayı yüklemek için bir blok döngü dalgası oluşturur
- Tepe/vadi verilerini toplar ve bileşen arızalarını gösterir



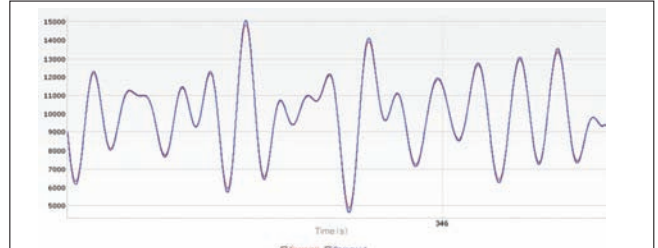
çok eksenli test

- Oluşturmak için birden fazla faz içi veya faz dışı kontrol kanalı çalıştırır. İki eksenli, üç eksenli gibi çok serbestlik dereceli yüklemeler, çok eksenli ve eksenel burulma testleri yapar



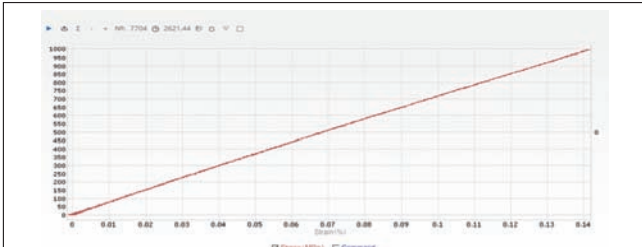
eğim ve tutma, çok eğimli rampalar

- Sürünme yorgunluğunu değerlendirmek için rampa ve tutma dizilerinin kullanılması veya gerçek gerilme oranını simüle etmek için termal yorulma etkilerinin oluşturulması varlığında gerinim hızı duyarlılığını değerlendirmek için çok eğimli rampa dalgaları



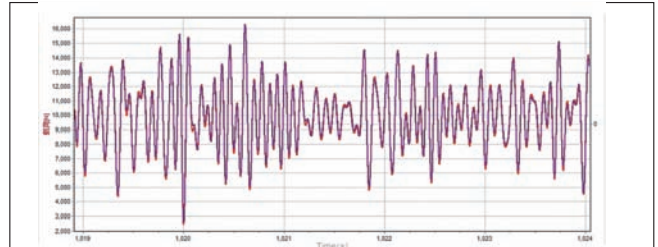
spektral blok oynatma testi

- Frekans verilerini oynatmak için spektrum oynatma işlevini kullanın ve işletme geçmişini tanımlayan değer verilerini okuyun



çekme, sıkıştırma veya bükme testi

- Hıza veya zamana göre ayarlanan hızlı veya yavaş rampa dalgası komutları için eş zamanlı olarak gerilme, gerinim ve yer değiştirme verilerini toplar. modül,sertlik,akma veya nihai mukavemet analizi yapar

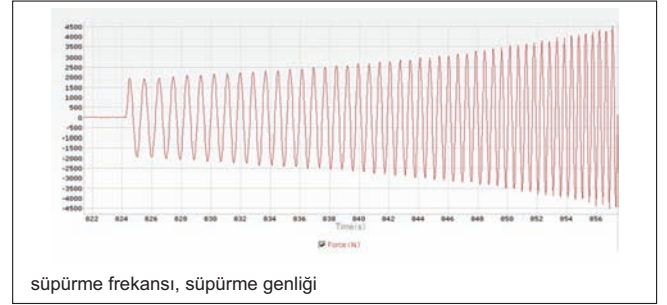
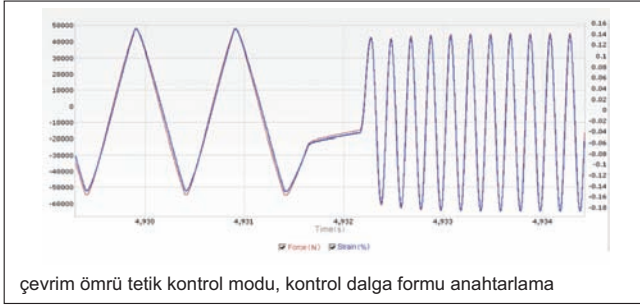
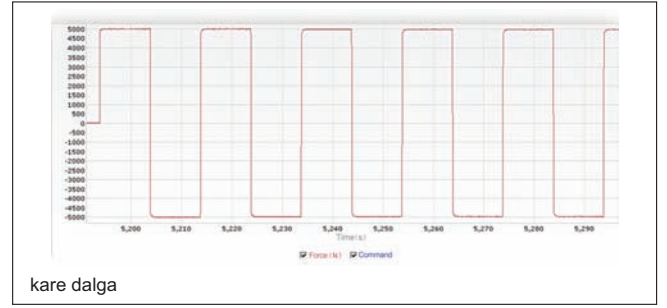
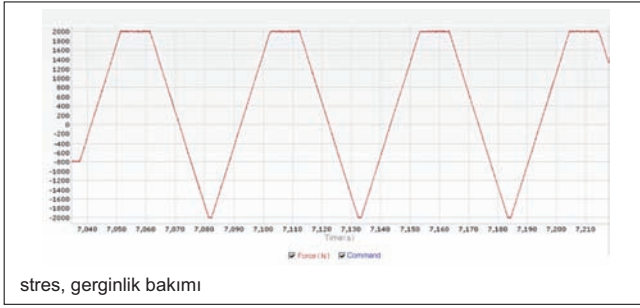
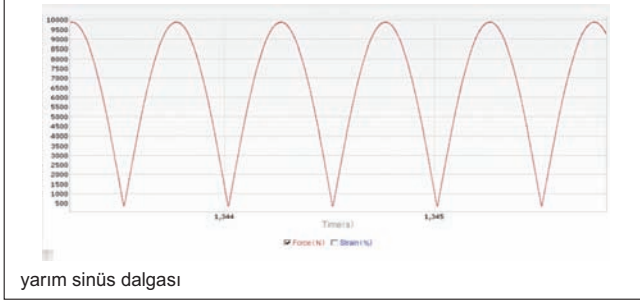


çift frekanslı süperpozisyon dalgası

- Farklı frekans ve genliklere sahip iki sinyal yeni bir dalga formu oluşturmak için üst üste bindirilir

Devam ediyor

Önceki sayfanın devamı



STANDART TESLİMAT

Ana ünite	1 adet
Hidrolik yağ kaynağı	1 set
Ana sirkülasyonlu soğutma su sistemi	1 set
Kontrol kutusu	1 adet
Ölçüm yazılımı	1 set
Bilgisayar	1 adet
Yazıcı	1 adet

OPSİYONEL AKSESUARLAR

Fikstür	özeleştirilebilir
Ekstansometre	
Yüksek sıcaklık ekstansometresi	
Yüksek ve düşük sıcaklık testi odası	
Sıcaklık ve nem testi odası	
Yüksek sıcaklık fırını	
Güvenlik kapısı	
Video ekstansometre	UTM-M serisi