

KALEM TİPİ LEEB SERTLİK ÖLÇME CİHAZI (STANDART TİP) HDT-B430

KALIBRASYON
SERTİFİKASI

BİLGİ
ÇIKIŞI

DL PROB
OPSİYONELDİR



VIDEO



yazılım flash disk
(dahil)



sertlik master
bloğu D (dahil)



küçük destek
halkası (dahil)



wireless yazıcı
(opsiyonel)

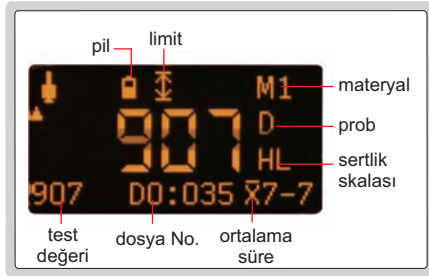
- D probu dahildir
- Yüksek kontrastlı OLED ekran
- Leeb (HLD), Vickers (HV), Brinell (HB), Rockwell (HRC, HRA ve HRB), Shore (HS) ve çekme dayanımına (σ_b) dönüştürebilir
- Çift değerli ekran, hem Leeb hemde diğer dönüşüm değerlerini gösterir
- Test yönünü ayarlamana gerek yoktur
- Her biri 100 ölçüm verisi içeren 31 dosya kaydedilebilir
- Maksimum, minimum ve ortalama değer, otomatik olarak hesaplanır
- PC yazılımına USB veya Bluetooth ile bağlanır
- Yazıcıya bluetooth ile bağlanır
- Çalışma sıcaklığı: -20°C~45°C
- ASTM A956, DIN 50156, GB/T 17394 standartlarına uygundur



DL prob
(opsiyonel)



standart ekran

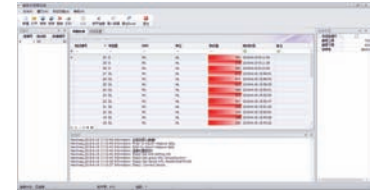


büyük karakterli ekran

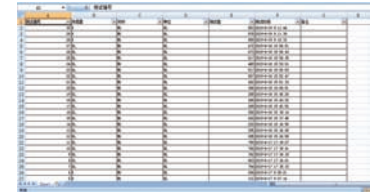


yazılım (dahil), belleği bilgisayara yükleyin,
yazdırın ve EXCEL'e gönderin

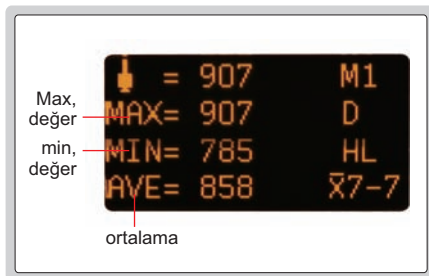
belleği USB kablosuyla
PC yazılımına yükleyin



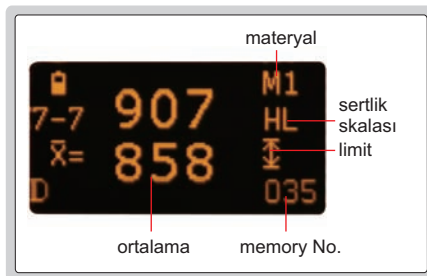
kaydedilen verileri EXCEL'e gönderme



İstatistiksel parametre ekranı



ortalama ekranı



ÖZELLİKLER

Çözünürlük	1HLD; 1HV; 1HB; 0,1HRC; 0,1HRB; 0,1HRA; 0,1HSD; 16b	
Hassasiyet	±6HLD (when HLD=800)	
Ölçüm aralığı	HLD170-960; HRC17-70; HRB13-109; HB20-655; HV80-940 HSD32-99,5; HRA30-88; σ_b (rm) 255-2180N/mm ²	
Uygulanabilir parçalar	minimum ağırlık	5kg (doğrudan ölçüm) 2kg (katı destek üstünde) 0,05kg (pleyt üstünde eşleme)
	minimum kalınlık:	5mm
	minimum kavisli yüzey yarıçapı:	30mm
	maksimum pürüzlülük (Ra):	2µm
Veri çıkışı	USB ve bluetooth	
Güç kaynağı	dahili 3,7V şarj edilebilir pil	
Boyut	148×44×28mm	
Ağırlık	110g	

STANDART TESLİMAT

Ana ünite	1 adet
Sertlik testi blok D	1 adet
Küçük destek halkası	1 adet
Temizleme fırçası	1 adet
AC/DC adaptörü	1 adet
Yazılım disk ve USB kablo	1 adet

OPSİYONEL AKSESUARLAR

Yazıcı	ISH-LP200-PRINTER
Destek halkaları	sayfa 47
Sertlik testi blok D	HDT-B-HLD3
DL probu	HDT-L410-DL