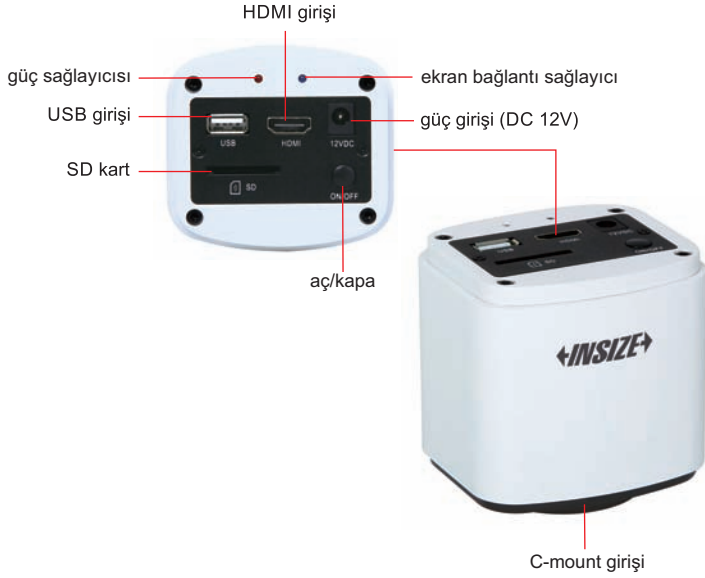


MİKROSKOPLAR İÇİN DİJİTAL KAMERA ISM-CM20

ODAK
İSTİFLEME

OTOMATİK
GÖRÜNTÜ

DIKKAT: MİKROSTOBUN TÜRÜNE
GÖRE ADAPTÖR GEREKLİDİR



uygulama

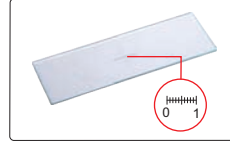


adaptör 0,5X
(opsiyonel)



- 1080P yüksek çözünürlüklü görüntü
- Ekranlara veya bilgisayarlara bağlanabilir
- Bilgisayarsız ekranlar için dahili basit ölçüm yazılımı
- Bilgisayarlar için profesyonel ölçüm yazılımı
- Aydınlık alan ve karanlık alan için parlaklık ayarı.
Otomatik pozlama, beyaz dengesi, büyütme ayarı,
düzeltme, parlaklık kontrast ayarı, doygunluk ayarı,
renk keskinliği ayarı
- Odak istifleme, otomatik görüntü birleştirme

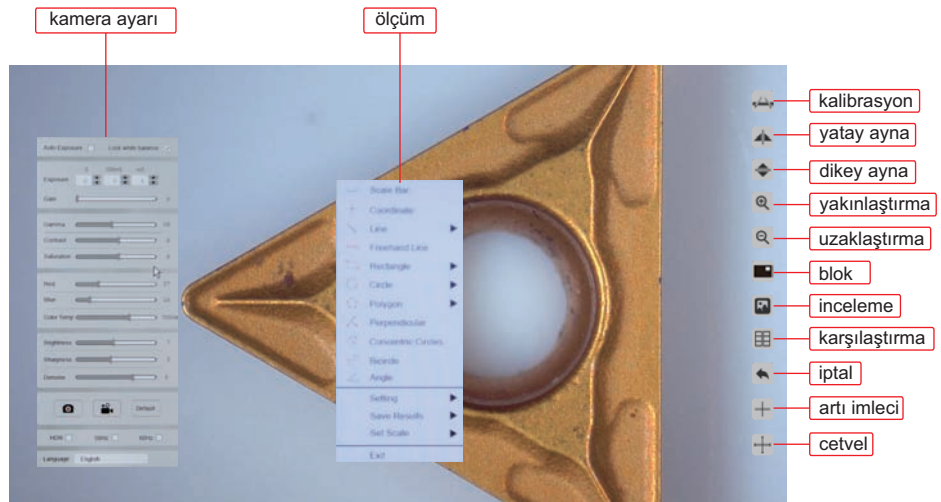
cam kalibrasyon cetveli
(çözünürlük 0,1mm; dahil)



BASİT ÖLÇÜM YAZILIMI (DAHİLİ, EKRAN İÇİN)

Ölçüm araçları:

- iki nokta arası çizgi veya mesafe ölçümü
- nokta ve çizgi arası mesafe ölçümü
- dikdörtgen ölçümü
- eşmerkezli dairelerin yarıçapı ölçümü
- çember ölçümü
- eğri ölçümü
- poligon ölçümü
- iki çember arası mesafe bulunması
- iki çizgi açısını ölçme



Otomatik pozlama, beyaz dengesi, büyütme ayarı, gama,
Renk kontrast ayarı, parlaklık ve keskinlik ayarı, boyut ölçümü

Devam ediyor

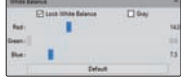
Önceki sayfanın devamı

PROFESYONEL ÖLÇÜM YAZILIMI (BİLGİSAYAR İÇİN DAHİLDİR)

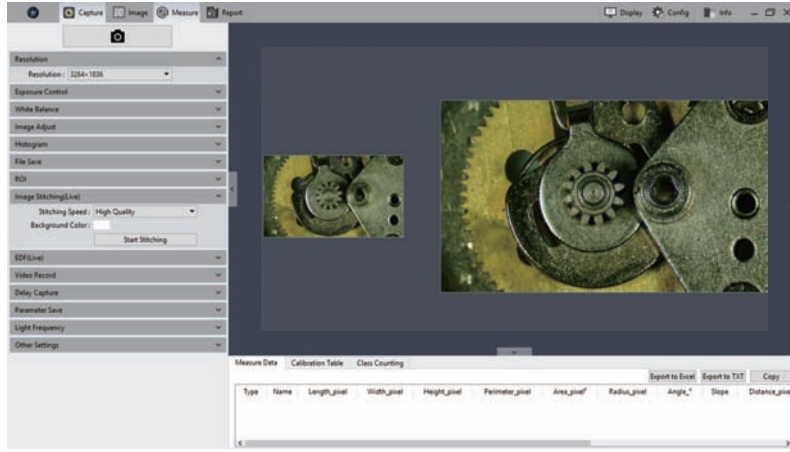
seçilebilir çözünürlük



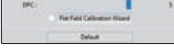
beyaz denge
(asıl ışık kaynağına
bağlı denge rengi)



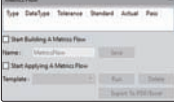
histogram
(renk ve parlaklık
dağılımını ölçmek)



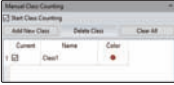
düz alan düzeltme



metrik akış
(şablon oluşturmak,
tolerans ayarlamak ve
metrik akış oluşturmak)



manuel sayma
(özel sayma)



Görüntü renklendirme, floresan sentezi, ikili, görüntü yumuşatma, renk filtresi/renk çıkarma/renk ters çevirme, gecikme yakalama, odak istifleme, otomatik görüntü dikliği, metrik akışı, manuel sayım, dinamik ve statik ölçüm, katmanlı ölçüm, rapor oluşturma ve yazdırma, gecikme kaydı, düz alan düzeltme, görüntü ayarlama, histogram

odak istifleme



en üste odaklanma

+



en alta odaklanma

→



hem üst hem de alt görüntüyü istifleme

otomatik görüntü oluşturma



+



→



otomatik olarak bir görüntü oluşturmak için iş parçasını yavaşça hareket ettirin (bu görüntü boyut ölçümü için kullanılamaz)

ÖZELLİKLER

Sensör	1/2,8" CMOS
Piksel	2M
Çözünürlük	1920×1080
Kare sayısı	30fps
Güç kaynağı	güç adaptörü
Çıkış	HDMI/USB
Lens bağlantısı	C-monte

STANDART TESLİMAT

Ana ünite	1 adet
16G hafıza kartı ve tutucusu	1 adet
Cam kalibrasyon cetveli (mezuniyet 0,1mm)	1 adet
Mouse	1 adet
HDMI kablosu	1 adet
USB kablo	1 adet
Güç kaynağı	1 adet

BİLGİSAYAR GEREKSİNİMLERİ (OPSİYONEL)

İşletim sistemi	Windows 7/8/10 (64 bit)
CPU	Intel Core i5 ve üstü
Bellek	8 GB ve üstü
USB port	USB 3,0

MONİTÖR GEREKSİNİMLERİ (OPSİYONEL)

Boyut	13 inç ve üzeri
Çözünürlük	1080P ve üzeri
HDMI bağlantı noktası	A tipi

OPSİYONEL AKSESUARLAR

Adaptör 0,5X	ISM-MAS-ADAPTER
--------------	-----------------