



- Dahili yazılım, fare ile yönetilir
- Test sonuçlarını otomatik olarak hesaplar, saklar ve Excel'e aktarır
- PLC kontrol girişi ve çıkış arayüzlü kamera, otomasyon ekipmanı ile entegre edilebilir
- Fonksiyonlar: nesnelerin varlığı veya yokluğu, konum eğim düzeltmesi, nesne sayımı, renk algılama, leke algılama, boyut ölçümü, konum kılavuzu vb.

## YAZILIM

nesne varlığı ya da yokluğu



alan seçilir ve hedef belirlenir, kamera otomatik olarak hedefin varlığını veya yokluğunu algılar

## ÖZELLİKLER

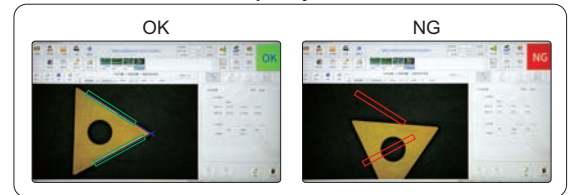
Çip yapısı	FPGA+ARM
İşletim sistemi	Linux 3,10
Kernel yapısı	dual-core Cortex-A9
Frekans	1GHZ
I/O girişi	3 set giriş ve çıkış (foto elektrik çıkış, kablolu bağlantı çıkışı, PLC vb,ile bağlanır)
Çalışma sıcaklığı	-10~70°C
Sensör	1/2" CMOS
Tek piksel boyut	3,75×3,75µm
Ekran çözünürlüğü	1920×1080
Kare sayısı	60fps
Video çıkışı	HDMI girişi
Lens bağlantısı	standart C girişi

otomatik sayma



alan seçilir ve hedef belirlenir, kamera otomatik olarak hedefin varlığını veya yokluğunu algılar

boyut ölçümü



açı, mesafe, çap, merkezi mesafe hesaplanır

## STANDART TESLİMAT

Kamera (HDMI kablo dahil)	1 adet
Yazılım	1 adet