

HIZLI ÖLÇÜM SİSTEMLERİ (SABİT TABLA)

NOT: VİDA, PAH, VB. GİBİ KÜÇÜK BOYUTLAR İÇİN UYGUN DEĞİLDİR



VIDEO



QMS-A110



QMS-A200

- Bir veya daha fazla iş parçası tek bir adımlı işlemle ölçülebilir
- İş parçalarını herhangi bir konuma yerleştirin
- Otomatik olarak odaklanın ve ölçün
- 999'dan fazla boyutun ve 200'den fazla iş parçasının ölçümü
- **QMS-A110** küçük düz parçaların ölçümü için uygundur
- **QMS-A200** düşük hassasiyet gereksinimli ve küçük yüzey boyutları olan düz parçaların ölçümü için uygundur

ÖZELLİKLER

Kod	QMS-A110	QMS-A200	
Optik lens	düşük distorsiyonlu lens, tek alan telesentrik Ø100mm	çift alanlı çift telesentrik düşük distorsiyonlu lens geniş görüş alanı: Ø150mm dar görüş alanı: Ø50mm	
Görüntüleme alanı	100×80mm	geniş görüş alanı 150×110mm	dar görüş alanı 50×35mm
Ölçüm aralığı (X×Y)	98×78mm	148×108mm	48×33mm
Ölçüm hassasiyeti*	±3µm ^①	±5µm ^②	±2µm ^③
Tekrarlılık	±1µm	±1µm	±0,5µm
Maksimum iş parçası ağırlığı	5kg		
Ölçüm süresi	<2s		
Ölçüm verileri	2D ölçüm		
Güç kaynağı	220V, 50Hz, 600W		
Aydınlatma sistemi	arka ışık	telesentrik aydınlatıcı, yeşil ışık	
	halka ışık	4 bölgeli dairesel beyaz yüksek ışık dairesel (yönlü) düşük açılı yeşil ışık (elektrik)	
	koaksiyel ışık (opsiyonel)	dikey aydınlatıcı, beyaz ışık	
Çevresel gereklilik	sıcaklık: 20°C±2°C, bağıl nem: 30%~80%, titreşim: <0,002g; daha az 15Hz		
Boyut (L×W×H)	580×235×790mm	638×336×885mm	
Ağırlık	40kg	60kg	

* Optimum sıcaklık 20°C±1°C'dir

① 80×64mm içinde, odak konumuna ve 20°C±1°C ortam sıcaklığına bağlı olarak

② 120×88mm içinde, odak konumuna ve 20°C±1°C ortam sıcaklığına bağlı olarak

③ 40×28mm içinde, odak konumuna ve 20°C±1°C ortam sıcaklığına bağlı olarak

Devam ediyor

Önceki sayfanın devamı

STANDART TESLİMAT

Ana ünite	1 adet
Bilgisayar	1 adet
Yazılım	1 adet
Yazılımın veri aktarım işlevi	1 adet

OPSİYONELAKSESUARLAR

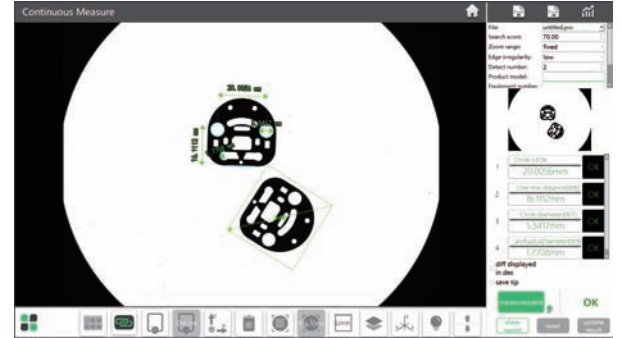
Ortak eksenli aydınlatma	QMS-23-A3 (QMS-A110 için fabrikada kurulmalıdır)
Yazılımın CAD içe aktarma işlevi	QMS-23-A4 (QMS-A200 için fabrikada kurulmalıdır)
Ayak pedalı	QMS-23-C1
11,6" LCD	QMS-43-FS1
Cam kalibrasyon cetveli	QMS-23-B1 (fabrikada kurulmalıdır)
MES iletim fonksiyonu	QMS-CALIBRATION
	QMS-23-E1



11,6" LCD (opsiyonel)

Yazılım (dahil)

- Genişlikleri, delikleri, halkaları, açıları aynı anda otomatik olarak ölçer, basit ve verimlidir



- Ölçüm sonuçları otomatik olarak kaydedilebilir, geçer ve geçmez öğeleri otomatik olarak sayılabilir

