

YÜKSEK HASSASİYETLİ HIZLI ÖLÇÜM SİSTEMİ QMS-H210

KÜÇÜK GÖRÜŞ ALANLI ÖLÇÜMLER İÇİN UYGUN
(DİŞLER, PAHLAR VB.)



VIDEO



ÖZELLİKLER

Optik lens		çift alanlı çift telesentrik düşük distorsiyonlu lens	
Ölçüm aralığı		geniş görüş alanı 210×130mm	dar görüş alanı 200×100mm
Ölçüm hassasiyeti*	sabit ölçüm	±2µm ^①	±0,7µm ^②
	kaydırmalı ölçüm	±(4+0,02L)µm ^③	±(2,7+0,02L)µm ^④
Tekrarlılık	sabit ölçüm	±1µm	±0,25µm
	kaydırmalı ölçüm	±2µm	±1,25µm
Aydınlatma Sistemi	iletim ışığı	telesentrik aydınlatıcı, yeşil ışık	
	yüzey ışığı	dikey aydınlatıcı, yüksek açılı halka beyaz ışık dikey aydınlatıcı, 4 bölgeli düşük ve orta açılı halka beyaz ışık (elektrik) dikey aydınlatıcı, dairesel (yönlü) yeşil ışık (elektrik)	
	koaksiyel ışık	dikey aydınlatıcı, beyaz ışık	
Maksimum iş parçası ağırlığı		5kg	
Ölçüm süresi		<2s	
Ölçüm verileri		2D ölçüm	
Çevresel gereklilik		sıcaklık: 20°C±2°C, bağıl nem: 30%~80%, titreşim: <0,002g; daha az 15Hz	
Güç kaynağı		220V, 50Hz, 600W	
Boyut (L×W×H)		460×515×740mm	
Ağırlık		45kg	

* Optimum sıcaklık 20°C±1°C'dir

① 20×20mm içinde, odak konumuna ve 20°C±1°C ortam sıcaklığına bağlı olarak

② 8×5mm içinde, odak konumuna ve 20°C±1°C ortam sıcaklığına bağlı olarak

③ 189×117mm içinde, odak konumunda ve ortam sıcaklığı 20°C±1°C'de ve iş parçası 2kg'dan az, L tabla hareketidir

④ 180×90mm içinde, odak konumunda ve ortam sıcaklığı 20°C±1°C'de ve iş parçası 2kg'dan az, L tabla hareketidir

Devam ediyor

Önceki sayfanın devamı

- Bir veya daha fazla iş parçası tek bir adımlı işlemle ölçülebilir
- İş parçaları herhangi bir konuma yerleştirilebilir
- Otomatik olarak odaklanır ve ölçer
- 999+ boyut ve 300+ iş parçasının ölçümü
- Orta ve küçük boyutlarda yüksek hassasiyete sahip parçalar için uygundur

STANDART TESLİMAT

Ana ünite	1 adet
Bilgisayar	1 adet
Yazılım	1 adet
Yazılımın veri iletim fonksiyonu	1 adet



11,6" LCD (opsiyonel)

OPSİYONEL AKSESUAR

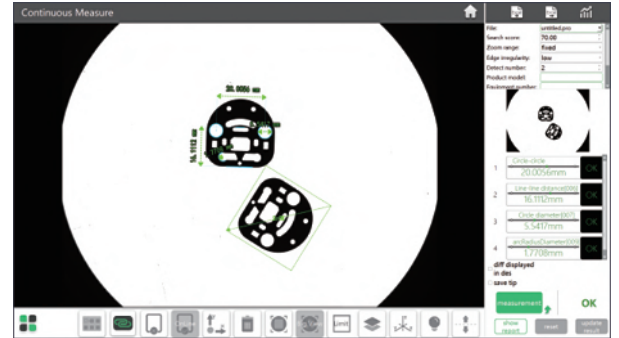
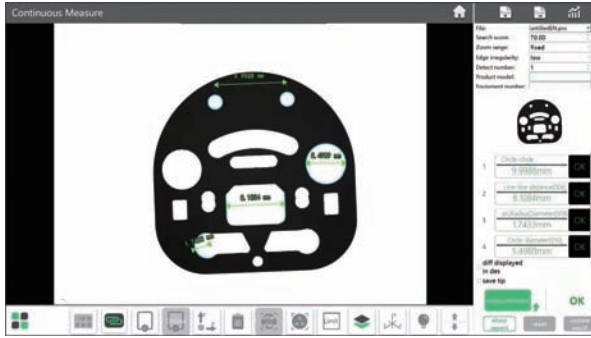
Yazılımın CAD içe aktarma işlevi	QMS-23-C1
Lazer sensörü	QMS-43-SJ1 (fabrikada kurulmalıdır)
Ayak pedalı	QMS-43-FS1
11,6" LCD	QMS-23-B1 (fabrikada kurulmalıdır)
MES iletim fonksiyonu	QMS-23-E1
Döner tabla	QMS-43-RT1 (fabrikada kurulmalıdır)
Cam kalibrasyon cetveli	QMS-CALIBRATION



döner tabla (opsiyonel)

Yazılım (dahil)

- Genişlikleri, delikleri, halkaları ve açılırları aynı anda otomatik olarak ölçer, basit ve verimlidir



- Ölçüm sonuçları otomatik olarak kaydedilebilir. Geçer ve Geçmez ölçeri otomatik olarak sayılabilir

