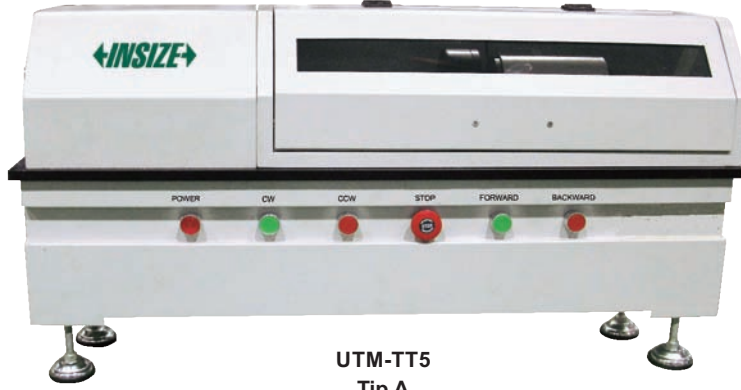


OPSIYONEL HASSASİYET  
SINIFI: SINIF 0,5

## ELEKTRONİK BURULMA TEST MAKİNELERİ



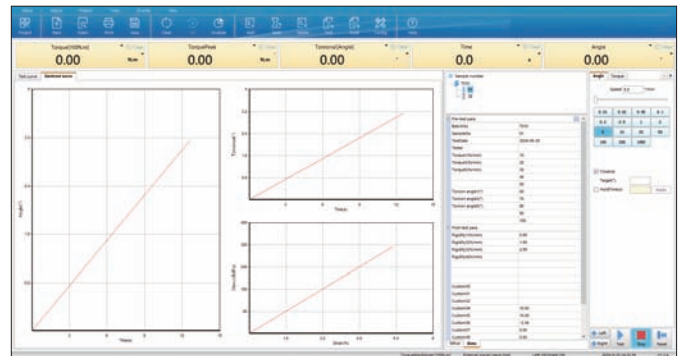
UTM-TT5  
Tip A



UTM-TT500  
Tip B

bilgisayar ve yazılım (dahil)

- Metalik ve metalik olmayan malzemelerin burulma testi için uygundur
- Kompozit ve kompozit bileşenli malzemeler için uygundur
- Sabit burulma hızı için servo motor tahriki kullanır
- Yüksek verimlilik için sikloid grafik ile aktarımın pürüzlülüğünü stable eder
- Yüksek stabilite için elektrik kontrol sistemi ile pürüzsüz, güvenilir, hızlı tepkimeli ve düşük gürültülü çalışma sağlar
- Eş eksenlilik için yüksek hassasiyetli paralel lineer kılavuz ekipmanı kullanır
- Otomatik tork ve burulma açılarını ölçer ve bunların ölçüm, yük oranı ve tepe noktası gibi grafiklerini verir
- Verimli ve profesyonel kontrol yazılımı ile güçlü veri ve grafik analizi sunar



Devam ediyor

Önceki sayfanın devamı

#### ÖZELLİKLER

Kod	UTM-TT2	UTM-TT5	UTM-TT10	UTM-TT30	UTM-TT50
Maks, test torku	2N,m	5N,m	10N,m	30N,m	50N,m
Tip	A				
Hassasiyet sınıfı	sınıf 1				
Test torkunun hassasiyeti	±1% gösterilen değerden				
Test torku aralığı	2%~100%FS				
Min, test torku çözünürlüğü	0,0001N,m	0,0001N,m	0,001N,m	0,001N,m	0,001N,m
Burulma açısının hassasiyeti	±1% gösterilen değerden				
Burulma açısı aralığı	0~9999°				
Burulma açısının çözünürlüğü	0,01°				
Burulma açısının nominal hızı	2160°/min				
Burulma açısı hızının hassasiyeti	±1% gösterilen değerden				
Sabit yük torkunun hassasiyeti	±1% gösterilen değerden				
Burulma testinin yönü	saat yönünde ve saat yönünde sayma işlemi				
İş mili merkezi yüksekliği *	108mm				
Pensler arası maksimum mesafe *	300mm				
Boyut (L×W×H) *	1100x330x450mm				
Ağırlık *	130kg				
Güç kaynağı	AC 220V, 50Hz				

#### ÖZELLİKLER

Kod	UTM-TT200	UTM-TT500	UTM-TT1000	UTM-TT3000	UTM-TT5000
Maks, test torku	200N,m	500N,m	1000N,m	3000N,m	5000N,m
Tip	B				
Hassasiyet sınıfı	sınıf 1				
Test torkunun hassasiyeti	±1% gösterilen değerden				
Test torku aralığı	2%~100%FS				
Min, test torku çözünürlüğü	0,01N,m	0,01N,m	0,1N,m	0,1N,m	0,1N,m
Burulma açısının hassasiyeti	±1% gösterilen değerden				
Burulma açısı aralığı	0~9999°				
Burulma açısının çözünürlüğü	0,01°				
Burulma açısının nominal hızı	1080°/dk				
Burulma açısı hızının hassasiyeti	±1% gösterilen değerden				
Sabit yük torkunun hassasiyeti	±1% of the set value				
Burulma testinin yönü	saat yönünde ve saat yönünde sayma işlemi				
İş mili merkezi yüksekliği *	146mm			203mm	
Pensler arası maksimum mesafe *	500mm				
Boyut (L×W×H) *	1620×400×1020mm			2350×740×1390mm	
Ağırlık *	260kg			680kg	
Güç kaynağı	AC 220V; 50Hz; 0,4kW~1kW			AC 380V, 3Ø, 50Hz, 2kW~4kW	

\*Test gereksinimlerine göre özelleştirilebilir

#### STANDART TESLİMAT

Ana ünite	1 adet
Ölçüm yazılımı	1 set
Bilgisayar	1 adet
Yazıcı	1 adet
Koruyucu	1 adet

#### OPSİYONEL AKSESUARLAR

Burulma fikstürü	test gerekliliklerine göre özelleştirilebilir
------------------	---